



# iMZ220™ - und iMZ320™ -Drucker von Zebra



SEE MORE. DO MORE.



## Auswahl an mobilen Plattformen für Ihre mobilen Geschäftsanforderungen!

Nutzen Sie die Vorteile moderner Smartphones und Tablets. Die neuen iMZ™-Drucker unterstützen jetzt die Bluetooth®-Anbindung an Apple® iOS-, Android™-, WinMobile- und BlackBerry®-Plattformen. Print Touch™ erhöht die Benutzerfreundlichkeit durch vereinfachte Bluetooth-Paarung und das Aufrufen webbasierter Hilfe-Seiten mit Near-Field-Communication-(NFC)-fähigen Geräten. Ganz gleich, ob Sie Smartphones, Tablets oder Handhelds verwenden, die neuen iMZ220- und iMZ320-Drucker von Zebra unterstützen Ihre Geschäftsanforderungen beim Drucken von 48 und 74 mm breiten Belegen.

Die neuen iMZ-Drucker unterstützen nicht nur die beliebtesten Betriebssysteme moderner Smartphones und Tablets, ihre Link-OS™-Softwarelösungen ermöglichen

auch eine schnelle Konfiguration, Überwachung und Integration der Zebra®-Drucker in Ihr System. Durch Profimanager mit AirWatch Connector können Sie Ihren Drucker mit dem AirWatch-Geräteverwaltungssystem über WLAN schnell anschließen. So können Sie Ihre vorhandene Infrastruktur nutzen und Ihre mobilen Geräte mit einem einzigen Tool verwalten.

Auf der Basis dieser Funktionalität können Sie mit Hilfe des Link-OS-SDKs (Softwareentwicklungssystem) Druckeranwendungen für Apple-, Windows®, Android-, WinCE-, WinMobile- und BlackBerry-Plattformen erstellen. Unterstützt durch ein umfassendes Angebot an Zebra-Software war es noch nie so einfach, gestochen scharfe Belege zu drucken – egal, in welcher Umgebung.

## Ideal für:

- **Einzelhandel**
  - Belegdruck an mobilen Verkaufsstellen/am Restauranttisch
  - Reduzierung von Warteschlangen
- **Mobile Mitarbeiter**
  - Rechnungen von Versorgungsbetrieben/Zählerablesung, Außendienst-Reparaturen/Installationen, Parkverstöße
- **Transport & Logistik**
  - Mobile Fahrkartenausgabe, Zustellungsnachweise, Benachrichtigungen bei Nichtzustellung, Außendienstverkauf

### Originalverbrauchsmaterialien von Zebra

Durch die Wahl von Zebra-Originalverbrauchsmaterialien können Sie hochwertige, gestochen scharfe Bilder und Text erstellen und sicherstellen, dass Ihre Belege und Dokumente während ihrer gesamten Lebensdauer lesbar und unversehrt bleiben.

- Ab Lager lieferbar und kundenspezifisches Belegpapier
- Materialien, die vom Forschungs- und Entwicklungsteam der Verbrauchsmaterialabteilung von Zebra getestet und genehmigt wurden; die Anforderungen Ihrer Anwendung in Bezug auf Langlebigkeit, Bildqualität und Archivierung (im Rahmen Ihres Budgets) erfüllen und mit Ihrem Unternehmenslogo, Ihren Anweisungen, Geschäftsbedingungen und anderen Informationen nach Ihren Wünschen vorbedruckt werden können, damit Sie die Funktionalität Ihrer Belege und Dokumente erhöhen können

Nähere Einzelheiten können Sie von Ihrem autorisierten Wiederverkäufer oder auf [zebra.com](http://zebra.com) erhalten.



# DIE NEUE IMZ SERIES!

Die iMZ Series: leistungsstarke Zebra-Drucker im Handtellerformat. Mobile Einstiegsdrucker für den einfachen Belegdruck.

## Attraktive, unauffällige Helfer

Die kleinen iMZ-Drucker unterstützen Sie bei allen mobilen Belegdruckanwendungen, bei denen schnelle, einfache Belege auf Abruf benötigt werden. Die unauffälligen Drucker können bequem eine ganze Schicht lang getragen werden, ohne den Benutzer bei der Arbeit zu behindern. Die bedienerfreundlichen Drucker eignen ideal als Einstiegsdrucker für Benutzer, die handschriftliche Dokumente, vorgedruckte Belege oder weniger zuverlässige mobile Drucker ersetzen möchten. Mobile Mitarbeiter auf der ganzen Welt können bei Geschäftsanwendungen von den praktischen, komfortablen Druckern der iMZ Series profitieren – und da es Zebra-Drucker sind, müssen in punkto Zuverlässigkeit keine Kompromisse eingegangen werden.

## Ein leichter Helfer

- Diese maximal nur 0,34 kg wiegenden Drucker können bequem eine ganze Schicht lang getragen werden, ohne zur Last zu fallen
- Komfortables Tragen am Gürtelclip oder mit Schultergurt ermöglicht unauffälliges und bequemes Drucken

## Einfache Bedienung

- Einfaches Einlegen der Medien durch Zugriff auf Tastendruck
- Intuitive LEDs geben Ein/Aus-, Fehler- und Verbindungsstatus an

## Wirtschaftliche Alternative

- Einfacher, zuverlässiger und erschwinglicher alternativer Drucker
- Jeder iMZ-Drucker wird standardmäßig mit USB- und Bluetooth-Anbindung geliefert, so dass Sie mit mobilen Geräten der Betriebssysteme iOS, WinMobile, Android und BlackBerry kommunizieren können

## Hohe Druckleistung im Handtellerformat

- Leistungsstarker Prozessor und großer Speicher zum Drucken komplexer Barcodes, Schriftarten und Grafiken
- Bei den iMZ-Druckern ist jetzt eine 802.11n-Option mit Dual-Band-Unterstützung (2,4 GHz – 802.11b/g/n und 5 GHz – 802.11a/n) erhältlich, die für kabellose Netzwerke in Einzelhandelsumgebungen bestimmt ist, bei denen der Geschäftsbetrieb über das weniger überfüllte 5-GHz-Band laufen soll
- Sichere Bluetooth 2.0-, 802.11a/b/g/n- (optional) oder USB-(Client)-Anbindung, Wi-Fi®- und Cisco®-CCX V4 ASD-zertifiziert



Dieser kompakte Minidrucker von Zebra ermöglicht das Drucken von 48 mm breiten Belegen und ist ideal für mobile Verkaufsstellen und Außen-/Kundendienstanwendungen.



# BELEGDRUCK AUF ABRUF FÜR EINE VIELZAHL VON ANWENDUNGEN

---

## Mobile Verkaufsstellen im Einzelhandel

Das Scannen von Warenkörben und Drucken barcodierter Belege verkürzt die Wartezeit der Kunden an der Kasse und verbessert den Umgang mit Warteschlangen.

## Strafzettel

Durch deutlichen Thermodruck auf wetterfesten Spezialmaterialien können mehr Geldbußen eingetrieben werden.

## Gastgewerbe

Warteschlangen reduzieren und mehr verkaufen: durch mobile Abwicklung der Bezahlung an Verkaufsstellen in Freizeitparks, am Restauranttisch und anderswo im Gastgewerbe.

## Transport

Erhöhung des Komforts für Fahrgäste: durch Drucken von Fahrkarten oder Zahlungsbelegen in Taxis, Zügen, Fähren oder Bussen!

## Wechselstromadapter

---

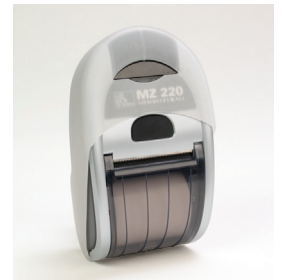
Dieser benutzerfreundliche Wechselstromadapter wird mit jedem iMZ Series-Drucker geliefert. Schließen Sie den Adapter einfach an den Drucker an, um ihn nach der Verwendung aufzuladen!



## Silikon-Schutzhüllen

---

Diese optionalen Silikon-Schutzhüllen bieten zusätzlichen Schutz und verbessern die Handhabung des iMZ Series-Druckers.



## iMZ Series-Vierfach-Ladestation

---

Ideal für Benutzer, die einfach ‚zandocken und aufladen‘ möchten. Bei Schichtende wird der iMZ220- oder iMZ320-Drucker zum Aufladen einfach in diese Ladestation gesteckt.



## Taschen zur Erhöhung der Strapazierfähigkeit

---

Schützen Sie den iMZ Series-Drucker mit dieser Nylon-Tasche für den Einsatz unter rauen Bedingungen.



## Fahrzeugadapter

---

Dieser Zigarettenanzünder-Adapter ermöglicht das Aufladen des mobilen iMZ Series-Druckers im Fahrzeug.



## Schultergurt

---

Als Alternative zum Gürtelclip ist ein optionaler Schultergurt erhältlich, damit die Hände frei bleiben können.



# SPEZIFIKATIONEN AUF EINEN BLICK\*

## Druckername

- iMZ220-Drucker
- iMZ320-Drucker

## Standardmerkmale

- Thermodirektdruck von Barcodes, Text und Grafiken
- Auflösung von 8 Punkten/mm (203 dpi)
- Druckgeschwindigkeit: bis zu 102 mm pro Sekunde
- Programmiersprachen CPCL und ZPL™
- Residente nichtproportionale und skalierbare Schriftarten
- 400-MHz-32-Bit-ARM®-Prozessor mit 128 MB RAM
- 128-MB-Flash-Speicher unterstützt herunterladbare Programme, Belegformate, Schriftarten und Grafiken
- USB-Port
- 1,6-Ah-Lithiumionen-Akku
- Integriertes Akku-Ladegerät
- Optische Erkennung von niedrigem Medienstand durch feststehenden Sensor in der Mitte
- Abrissleiste zur einfachen Belegausgabe
- Unterstützt vertikales und horizontales Drucken
- Drucker kann in jeder Ausrichtung verwendet werden
- Feste Medienrollenbreite
- Aufklappbares ‚Clamshell‘-Design ermöglicht einfaches Einlegen der Medien
- Verwaltung: Mirror, SNMP, Webserver (mit anpassbaren HTML-Seiten), Wavelink Avalanche® (zukünftige Firmware-Aktualisierung)
- Vier LEDs als Anzeiger auf Benutzeroberfläche
- Übersteht (mehrmaliges) Herunterfallen aus 1,2 m Höhe auf Beton
- Etiketten-Wegstreckenzähler
- Bluetooth 2.1
- Sicherheitsstufen 1 bis 4
- Bluetooth-Drucken von Apple-Geräten (iOS 5, iOS 6)
- Staub- und Spritzwasserschutz gemäß IP42 (bzw. gemäß IP54 mit Tasche zur Erhöhung der Strapazierfähigkeit)
- Print Touch über NFC

## Technische Daten des Druckers

### Auflösung

8 Punkte pro mm/203 dpi

### Speicher

128 MB RAM; 128 MB Flash

### Druckbreite

- iMZ220: 48,3 mm
- iMZ320: 73,7 mm

### Drucklänge

Maximal: Endlos

### Druckgeschwindigkeit

Bis zu 102 mm pro Sekunde

## Abmessungen und Gewicht

	iMZ220	iMZ320
Breite:	80,77 mm	104,4 mm
Höhe:	135,6 mm	135,6 mm
Tiefe:	57,4 mm	57,4 mm
Gewicht:	0,32 kg mit Akku	0,34 kg mit Akku

- Für Anwendungen, bei denen mehr Inhalt gedruckt werden muss, sollte der iMZ320-Drucker mit einer Druckbreite von 73,7 mm gewählt werden

## Betriebsbedingungen

### Umgebung

- Betriebstemperatur: -10 °C bis 50 °C
- Lagerumgebung: -20 °C bis 60 °C
- Luftfeuchtigkeit/Betrieb: 10 bis 90 %, nicht kondensierend

### Zulassungen

Grenzwerte von FCC Teil 15 und EN 55022 Klasse B; FCC, IC und europäische Normen für Bluetooth und 802.11a/b/g/n; TÜV und IEC 60950-Norm für Sicherheit; NOM, C-Tick, VCCI, S-Mark, PSE, CCC, MII Bluetooth SIG-registriert, CCX- und Wi-Fi-zertifiziert

## Kommunikation und Schnittstellen

- ZebraNet™ 802.11a/b/g/n-Funkmodul mit Unterstützung für:
  - WEP-, TKIP- und AES-Verschlüsselung (802.1x)
  - EAP-FAST, EAP-TTLS, EAP-TLS, PEAP, LEAP
  - 802.11i (WPA2), 802.11d, 802.11h
  - 802.11n (optional): Wi-Fi-(802.11n)-zertifiziert, Cisco-CCX v4 ASD-zertifiziert
- USB 2.0
- Bluetooth 2.1 (einschließlich Bluetooth-Unterstützung für iOS-Geräte)
- Windows-Kompatibilität: (CE, NET, Pocket PC, Windows Mobile 2002, Windows Mobile 2003 SE, Windows XP, 2000 und NT über Zebra-Windows-Druckertreiber und/oder unsere SDK-Steuerelemente und andere Anwendungen für Mobilgeräte)
- Android 2.3, 4.0, 4.1
- iOS 6, iOS 5
- Duales 802.11a/b/g/n- und Bluetooth 3.0-Funkmodul (demnächst erhältlich)

## Medienmerkmale

### Max. Rollengröße

- 47,8 mm Außendurchmesser bei 10,2 mm oder 19 mm Kerninnendurchmesser

### Max. Medienbreite (iMZ220)

50,8 mm (± 0,76 mm)

### Max. Medienbreite (iMZ320)

76,2 mm (± 0,76 mm)

### Stärke

0,0508 mm bis 0,1016 mm

### Medientypen

Thermodirekt-Belegpapier oder beschichtete Medien mit UV-Beständigkeit. Verwenden Sie Originalverbrauchsmaterialien von Zebra, um eine optimale Druckqualität und Druckleistung sicherzustellen.

Made for

iPod iPhone iPad

## Schriftarten/Grafik/Symbologien

### Schriftarten und Zeichensätze

- Standardschriftarten: 25 Bitmap-Schriften, 1 stufenlos skalierbare Schrift (CG Triumvirate™ Bold Condensed)
- Optionale Schriftarten: Herunterladbare Bitmap- und skalierbare Schriftarten

- Unterstützte internationale Zeichensätze/Codepages: Deutschland, USA, Frankreich, Schweden, Spanien, Norwegen, Italien, CP850, Großbritannien, (Latin 9), chinesischer GB18030, BIG 5 (traditionell), Japanisch und Koreanisch unterstützt in 16 x 16 und 24 x 24. Thailändisch und andere auf Anfrage

## Grafikmerkmale

- Unterstützt benutzerdefinierte Schriftarten und Grafiken, einschließlich kundenspezifischer Logos

## Barcode-Symbologien

- Barcode-Verhältnisse: 1,5:1, 2:1, 2,5:1, 3:1, 3,5:1
- Eindimensionale Barcodes: Codabar (NW-7), Code 39, Code 93, Code 128, EAN-8, EAN-13, 2- und 5-stellige Ergänzung, 2/5 (Interleaved), UCC/EAN-128, UPC-A, UPC-E, 2- und 5-stellige Ergänzung
- Zweidimensional: Aztec Code, Data Matrix, GS1/DataBar™-(RSS)-Familie, MaxiCode, MicroPDF417, PDF417, QR Code, TLC 39

## Optionen und Zubehör

- Bluetooth 2.1-Anbindung
- 802.11n (a/b/g/n)-Anbindung
- Silikon-Schutzhülle
- Tasche zur Erhöhung der Strapazierfähigkeit (IP54 bei Verwendung der Tasche)
- Schultergurt
- iMZ Series-Vierfach-Ladestation
- Fahrzeugadapter

## Optionale Merkmale

- Trägerloses Drucken (nur mit Silikon-Walze) auf Anfrage von CAG (Custom Application Group)
- ZBI 2.x: Leistungsfähige Programmiersprache, die es Druckern ermöglicht, unabhängige Anwendungen auszuführen, Verbindungen zu Peripheriegeräten herzustellen und vieles mehr

## ZebraLink™ Solutions

- Print Touch
- Profilmanager mit AirWatch-Connector
- Link-OS-Softwareentwicklungssystem
- ZebraDesigner™ Pro
- ZebraDesigner
- ZebraNet™ Bridge Enterprise
- ZebraDesigner-Treiber
- Zebra-Setupdienstprogramm
- ZBI-Developer™

## Firmware

iMZ-Drucker unterstützen die Programmiersprachen CPCL und ZPL. Die Programmiersprache ZPL sorgt für vollständige Kompatibilität mit vielen anderen Zebra-Druckern. Nähere Einzelheiten finden Sie bei den technischen Daten.

## Testen

Die iMZ Series-Drucker wurden mit branchenführenden Anwendungen getestet, um die Interoperabilität zu prüfen und für einen insgesamt optimierten Einsatz mit validierten Terminals zu sorgen. Zebra's ISV-Partner (Independent Software Vendors) erstellen branchenführende Softwarelösungen zur Lösung von Geschäftsproblemen. Zebra arbeitet bei der Integration der Druck- und anderen Funktionen von Zebra-Produkten eng mit diesen ISVs zusammen. Von Zebra validierte Anwendungen finden Sie auf [zebra.com/validation](http://zebra.com/validation)



## Regionale Niederlassung

Mollsfeld 1, 40670 Meerbusch, Deutschland

Telefon: +49 (0)2159 6768 0 Fax: +49 (0)2159 6768 22 E-mail: [germany@zebra.com](mailto:germany@zebra.com) Web: [www.zebra.com](http://www.zebra.com)

## Andere EMEA-Standorte

EMEA-Zentrale: Großbritannien

Europa: Frankreich, Italien, Niederlande, Polen, Russland, Schweden, Spanien, Türkei Naher Osten & Afrika: Dubai, Südafrika

\*Änderungen der technischen Daten ohne Vorankündigung vorbehalten.

©2013 ZIH Corp. Link-OS, Print Touch, ZBI-Developer, ZebraDesigner, ZebraLink, ZebraNet, ZPL und alle Produktnamen und -codes sind Marken von Zebra, Zebra und die Abbildung des Zebra-Kopfs sind eingetragene Marken von ZIH Corp. Alle Rechte vorbehalten. Bluetooth ist eine eingetragene Marke der Bluetooth SIG Inc. Apple ist eine Marke von Apple Inc., die in den USA und anderen Ländern eingetragen ist. Android ist eine Marke von Google Inc. BlackBerry ist eine eingetragene Marke von Research In Motion. Windows ist eine eingetragene Marke der Microsoft Corporation in den Vereinigten Staaten und/oder anderen Ländern. Wi-Fi und das Wi-Fi-Logo sind eingetragene Marken der Wi-Fi Alliance. Cisco und das Brücken-Logo sind eingetragene Marken von Cisco Systems, Inc. ARM ist eine eingetragene Marke von Arm Limited. Wavelink Avalanche ist eine eingetragene Marke der Wavelink Corporation. CG Triumvirate ist eine Marke von Monotype Imaging, Inc. und kann in bestimmten Ländern eingetragen sein. GS1 DataBar ist eine Marke von GS1 US, Inc. Alle anderen Marken sind im Besitz der jeweiligen Eigentümer.